

DANCOVER[®]



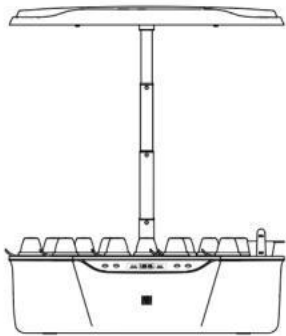
Manual
for
Intelligent Plant Light
Hydroponic Planter

User Manual

NOTE:

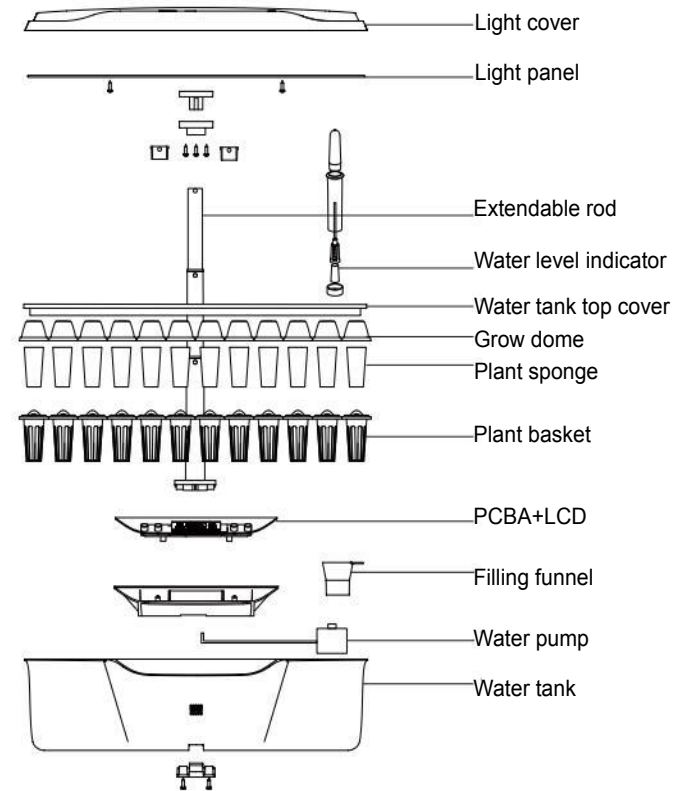
Please make sure that any operation by children should be performed under the guidance of an adult. After adding water, please make sure your hands are before connecting the adaptor to the power.

The operation of the machine requires there is water in the tank and 24VDC of the power supply. To prevent any damage to the machine, please make sure no electrical part is directly exposed to water. If any water is spilled or scattered over any electrical part, please all related parts.



1. Plant basket*12
2. Plant sponge*12
3. Grow dome*12
4. Nutrient*2
5. Adaptor*1
6. User manual*1
7. Filling funnel*1
8. Water pump*1
9. Water level indicator*1
10. Note: Seeds are NOT included

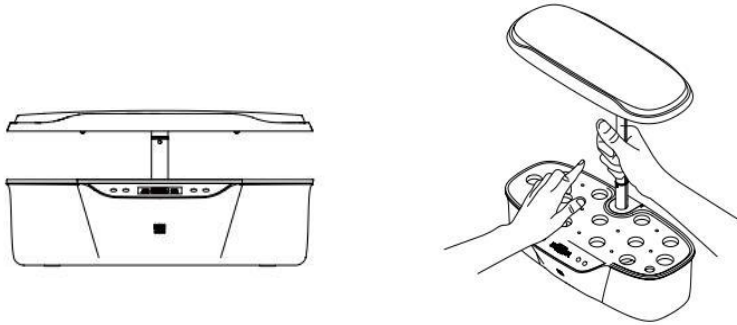
Parts of the planting machine



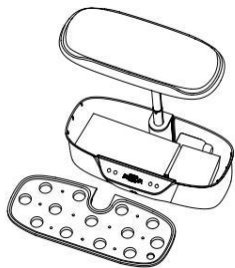
Instructions:

1. Take the machine out of the box.

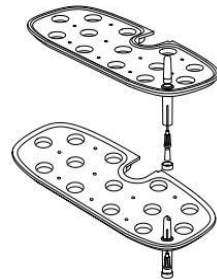
As shown in the following figure, pull up the extendable rod of the light panel (Note: Lift the extendable rod with one hand while holding the water tank down with the other hand to prevent lifting the whole unit)



2. Remove the water tank top cover and take the accessories out of the tank:
Accessories box, adaptor, user manual.



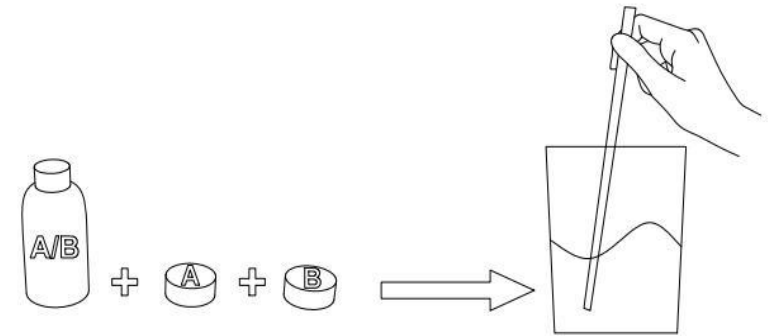
3. Install water level indicator and filling funnel.



How to plant:

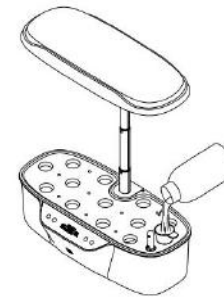
1. Prepare nutrient solution

Follow the instruction on the 2 bottles of the nutrients in the accessories box.



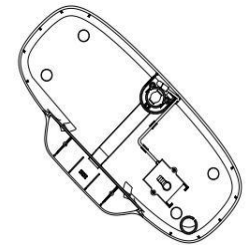
2. Add water

Use filling funnel to add water into the water tank.
Pay attention to the water level indicator no more than MAX line.



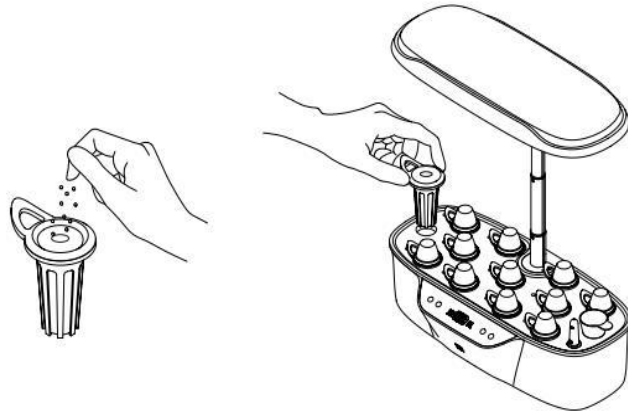
3. Water pump

It turns on for 15 minutes and stops for 45 minutes in a 24-hour cycle automatically.
Note that this schedule works with or without lights.



4. Install basket and sponge, put seeds in it

Sow seeds properly into the planting sponge (To ensure normal sprouting, it is recommended to soak the seeds in warm water about 1 hour before sowing them into the sponge); then put the baskets into the water tank top cover.



5. How to use the planting machine

Plug in the power adaptor and then press the power button. The light is on and the machine starts working. It will have 12 hours on and 12 hours off cycle automatically to stimulate the growth of the plants/seeds.

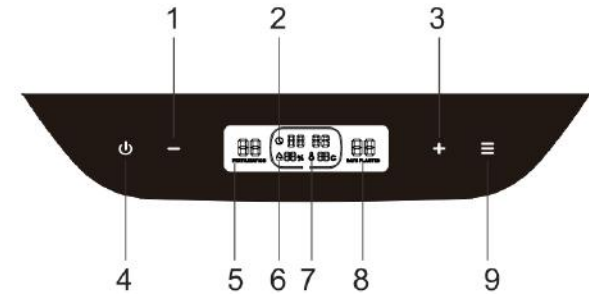
Please note that this on/off cycle cannot be changed.

If you want to stop the LED light, you can power off the machine.

Attention: Please make sure that your hands are dry before plugging in the power adaptor.



Control button function:



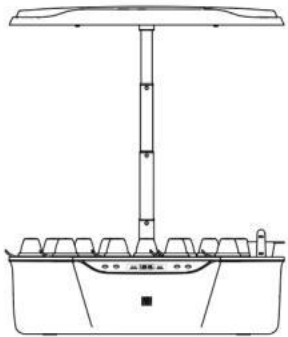
1. "-": Reduce the time, planting days, fertilization days, switch temperature units (F and °C).
2. Time: 24-hour display time.
3. "+": Increase the time, planting days, fertilization days, switch temperature units (F and °C).
4. Switch: the light automatically cycles for 12 hours, and the product needs to be restarted after the boot setting is completed.
5. FERTILIZATION: Fertilization countdown setting, decreasing by day. For example, after setting 7 days and becoming 0, remind you that you need to apply fertilizer once.
6. Humidity: automatically displayed according to the sensor.
7. Temperature: automatic display according to the sensor (temperature unit can be switched, F and °C).
8. DAYS PLANTED: Planting days, starting from 1, accumulated by days.
9. Menu key: Click the button, you can switch to display time, planting days, temperature unit and fertilization days. Long press the button for five seconds, you can reset the growing days and fertilizer days, and the time remains the same.
10. Press the "Menu Key" and "+" keys at the same time for 5 seconds, the planting days, display time, and fertilization days are all cleared, and the temperature unit is switched to °C.

Bedienungsanleitung

HINWEIS:

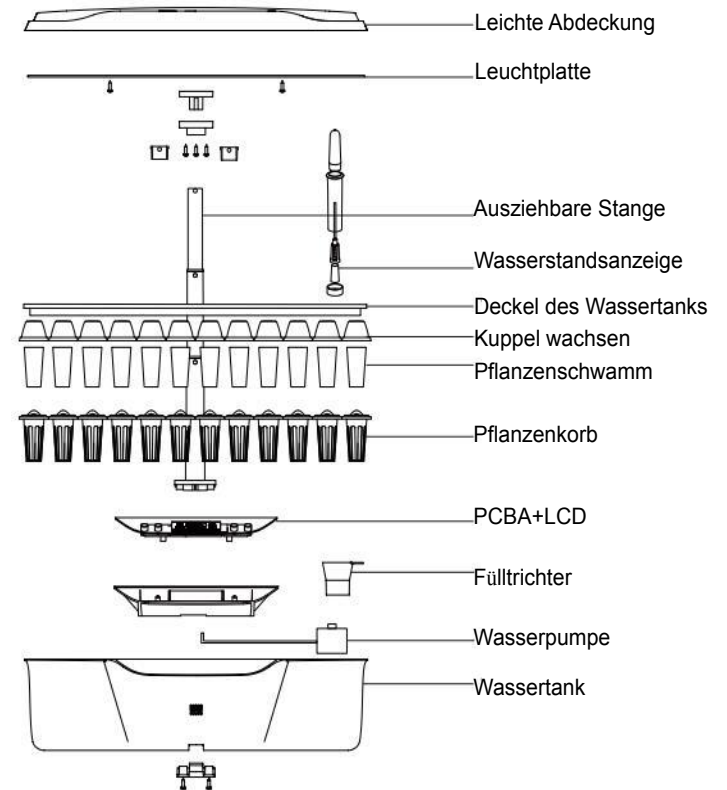
Bitte stellen Sie sicher, dass jede Operation von Kindern unter Anleitung eines Erwachsenen durchgeführt werden sollte. Nachdem Sie Wasser hinzugefügt haben, stellen Sie bitte sicher, dass Ihre Hände sind, bevor Sie den Adapter an den Strom anschließen.

Der Betrieb der Maschine erfordert Wasser im Tank und 24VDC der Stromversorgung. Um Schäden an der Maschine zu vermeiden, stellen Sie bitte sicher, dass kein elektrisches Teil direkt Wasser ausgesetzt ist. Wenn Wasser verschüttet oder über ein elektrisches Teil gestreut wird, bitte alle zugehörigen Teile.



1. Pflanzenkorb*12
2. Pflanzenschwamm*12
3. Kuppel wachsen*12
4. Nährstoff*2
5. Adaptor*1
6. Bedienungsanleitung*1
7. Fülltrichter*1
8. Wasserpumpe*1
9. Wasserstandsanzeige*1
10. Hinweis: Samen sind NICHT enthalten

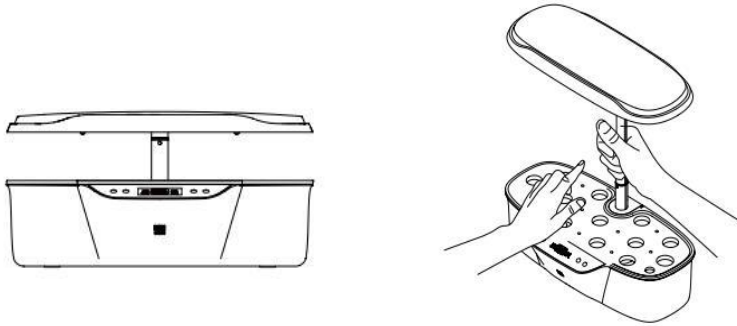
Teile der Pflanzmaschine



Anleitung:

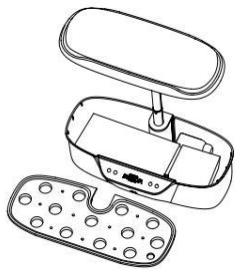
1. Nehmen Sie die Maschine aus dem Kasten.

Wie in der folgenden Abbildung gezeigt, ziehen Sie die ausziehbare Stange des Lichtpanels hoch (Hinweis: Heben Sie die ausziehbare Stange mit einer Hand an, während Sie den Wassertank mit der anderen Hand nach unten halten, um zu verhindern, dass das gesamte Gerät angehoben wird)

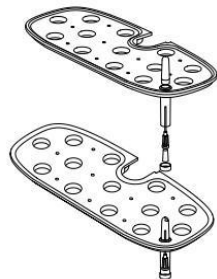


2. Entfernen Sie die obere Abdeckung des Wassertanks und nehmen Sie das Zubehör aus dem Tank:

ZubehörBox, Adapter, Bedienungsanleitung



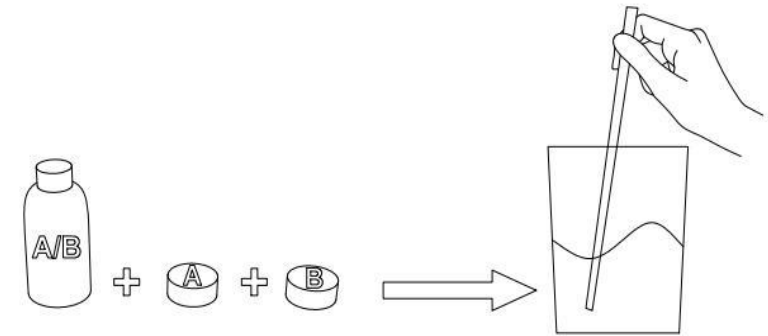
3. Installieren Sie Wasserstandsanzeige und Fülltrichter.



Wie man pflanzt:

1. Nährlösung vorbereiten

Befolgen Sie die Anweisungen auf den 2-Flaschen der Nährstoffe in der Zubehörbox.



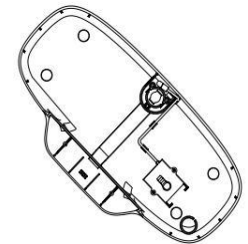
2. Wasser hinzufügen

Verwenden Sie den Fülltrichter, um Wasser in den Wassertank zu geben. Achten Sie nicht mehr als MAX Linie auf die Wasserstandsanzeige.



3. Wasserpumpe

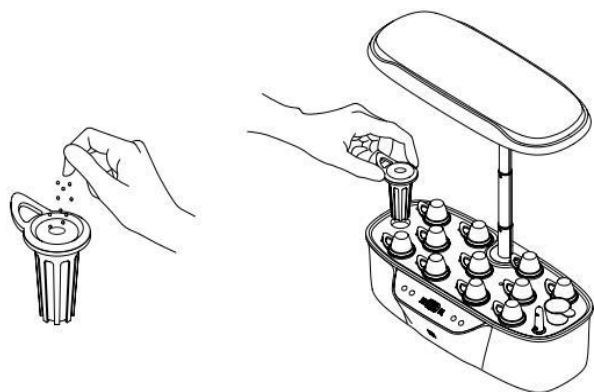
Es schaltet sich für 15-Minuten ein und stoppt für 45-Minuten in einem 24-Stunden-Zyklus automatisch. Beachten Sie, dass dieser Zeitplan mit oder ohne Beleuchtung funktioniert.



4. Installieren Sie Korb und Schwamm, setzen Sie Samen

hinein

Samen richtig in den Pflanzschwamm aussäen (Um ein normales Keimen zu gewährleisten, wird empfohlen, die Samen etwa eine Stunde vor der Aussaat in den Schwamm in warmem Wasser einzuweichen); Dann legen Sie die Körbe in die obere Abdeckung des Wassertanks.



5. Wie man die Pflanzmaschine

benutzt

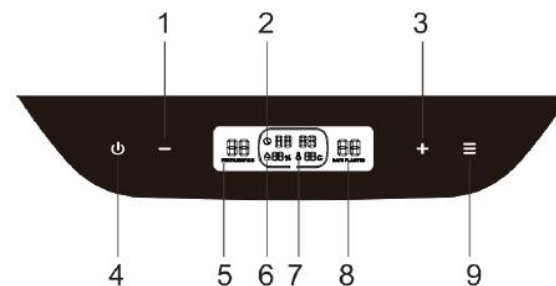
Schließen Sie das Netzteil an und drücken Sie dann die Ein-/Aus-Taste. Das Licht leuchtet und die Maschine beginnt zu arbeiten. Es hat 12-Stunden-Ein- und 12-Stunden-Off-Zyklus automatisch, um das Wachstum der Pflanzen/Samen zu stimulieren. Bitte beachten Sie, dass dieser Ein-/Ausschaltzyklus nicht geändert werden kann.

Wenn Sie das LED-Licht stoppen möchten, können Sie die Maschine ausschalten.

Achtung: Bitte stellen Sie sicher, dass Ihre Hände trocken sind, bevor Sie das Netzteil anschließen.



Bedientastenfunktion:



1. "-": Verringern Sie die Zeit, Pflanztage, Düngungstage, wechseln Sie die Temperatureinheiten (F und °C).
2. Uhrzeit: 24-Stunden-Anzeige der Uhrzeit.
3. "+": Erhöhen der Zeit, der Pflanztage, der Düngungstage, Umschalten der Temperatureinheiten (F und °C).
4. Schalter: Das Licht schaltet sich automatisch für 12 Stunden ein, und das Gerät muss nach der neu gestartet werden, nachdem der Startvorgang abgeschlossen ist.
5. FERTILIZATION: Einstellung des Countdowns für die Düngung, der von Tag zu Tag abnimmt. Zum Beispiel, nachdem Einstellung 7 Tage und wird 0, erinnert Sie daran, dass Sie einmal düngen müssen.
6. Luftfeuchtigkeit: wird automatisch je nach Sensor angezeigt.
7. Temperatur: automatische Anzeige je nach Sensor (Temperatureinheit kann umgeschaltet werden, F und °C).
8. DAYS PLANTED: Pflanztage, beginnend bei 1, kumuliert nach Tagen.
9. Menü-Taste: Klicken Sie auf die Taste, können Sie zwischen der Anzeige von Uhrzeit, Pflanztagen, Temperatureinheit und Düngungstage wechseln. Durch längeres Drücken der Taste für fünf Sekunden können Sie die Pflanztage und Düngungstage zurücksetzen, wobei die Uhrzeit gleich bleibt.
10. Drücken Sie die Tasten "Menü-Taste" und "+" gleichzeitig 5 Sekunden lang, die Pflanztage, Anzeigezeit und Düngungstage werden gelöscht und die Temperatureinheit wird auf °C umgestellt.

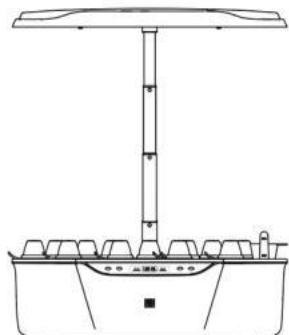
Manuel de l'utilisateur

NOTE:

Veillez vous assurer que toute opération effectuée par des enfants doit l'être sous la supervision d'un adulte. Après avoir ajouté de l'eau, veuillez vous assurer que vos mains sont avant de connecter l'adaptateur à l'alimentation.

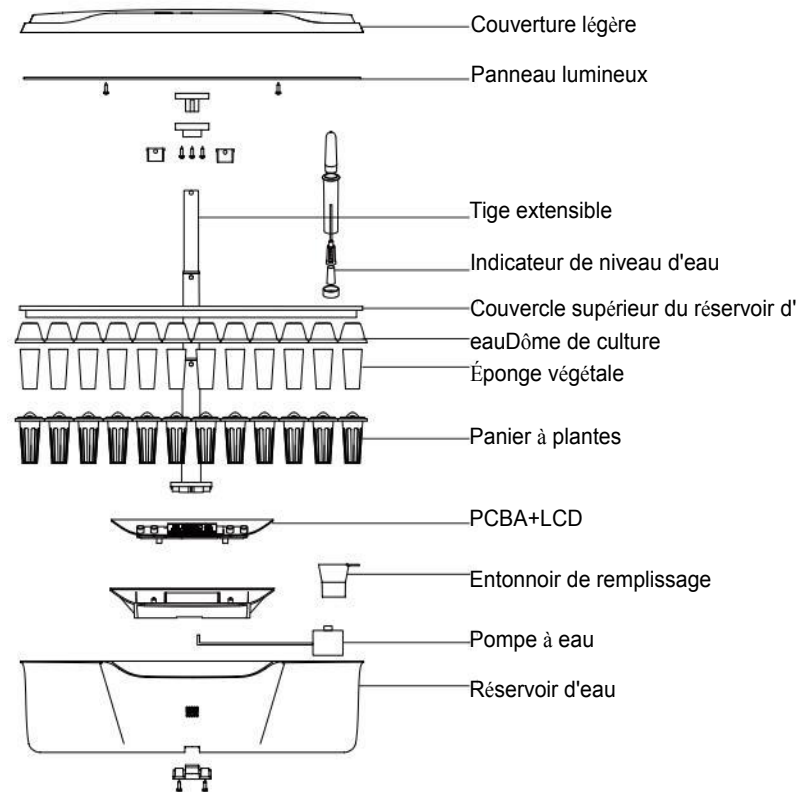
Pour que la machine fonctionne, il faut qu'il y ait de l'eau dans le réservoir et que l'alimentation électrique soit de 24 VDC. Pour éviter tout dommage à la machine, assurez-vous qu'aucune pièce électrique n'est directement exposée à l'eau. Si vous renversez ou répandez de l'eau sur une pièce électrique, vérifiez toutes les pièces concernées.

NOTE:



1. Panier à plantes*12
2. Éponge végétale*12
3. Dôme de culture*12
4. Élément nutritif*2
5. Adaptateur*1
6. Manuel de l'utilisateur*1
7. Entonnoir de remplissage*1
8. Pompe à eau*1
9. Indicateur de niveau d'eau*1
10. Note : Les graines ne sont pas incluses

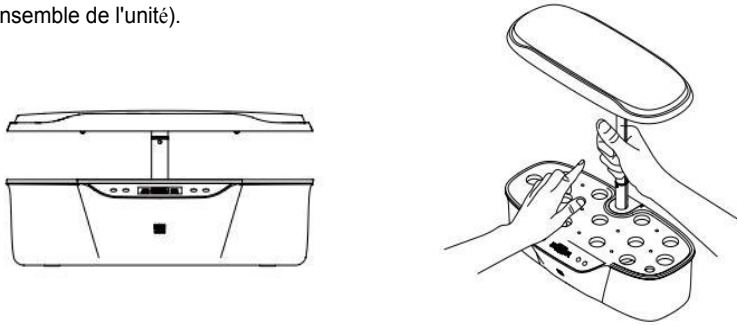
Pièces de la machine à planter



Instructions :

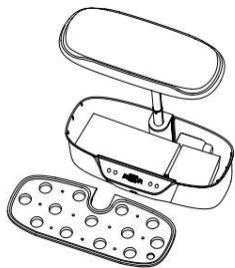
1. Sortez la machine de sa boîte.

Comme indiqué sur la figure suivante, tirez vers le haut la tige extensible du panneau lumineux (Remarque : soulevez la tige extensible d'une main tout en maintenant le réservoir d'eau vers le bas avec l'autre main pour éviter de soulever l'ensemble de l'unité).

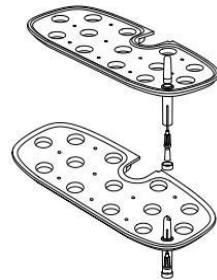


2. Retirez le couvercle supérieur du réservoir d'eau et sortez les accessoires du réservoir :

Boîte d'accessoires, adaptateur, manuel d'utilisation.



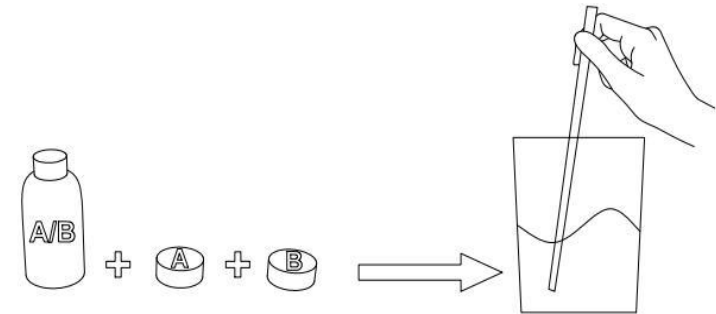
3. Installez l'indicateur de niveau d'eau et l'entonnoir de remplissage.



Comment planter :

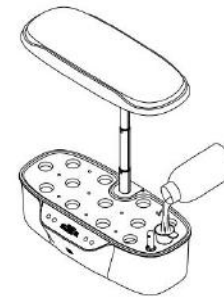
1. Préparer la solution nutritive

Suivez les instructions figurant sur les 2 bouteilles de nutriments contenues dans la boîte d'accessoires.



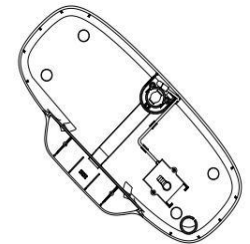
2. Ajouter de l'eau

Utilisez l'entonnoir de remplissage pour ajouter de l'eau dans le réservoir d'eau. Faites attention à l'indicateur de niveau d'eau, pas plus que la ligne MAX.



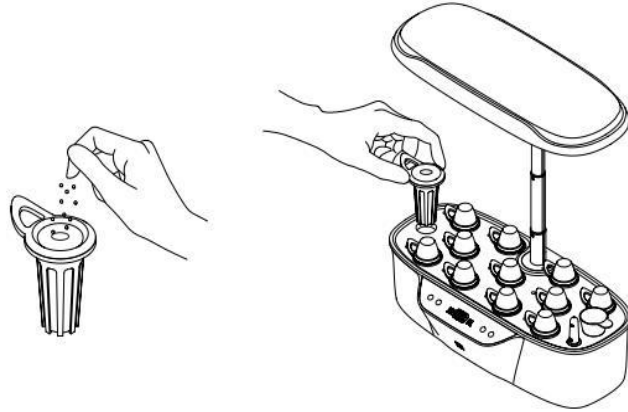
3. Pompe à eau

Il se met en marche pendant 15 minutes et s'arrête pendant 45 minutes dans un cycle de 24 heures automatiquement. Notez que ce programme fonctionne avec ou sans lumière.



4. installer le panier et l'éponge, y mettre les graines

Semez les graines correctement dans l'éponge de plantation (pour assurer une germination normale, il est recommandé de faire tremper les graines dans de l'eau chaude environ 1 heure avant de les semer dans l'éponge) ; puis mettez les paniers dans le couvercle du réservoir d'eau.



5. Comment utiliser la planteuse

Branchez l'adaptateur électrique, puis appuyez sur le bouton d'alimentation. La lumière s'allume et la machine commence à fonctionner. Elle a un cycle automatique de 12 heures de marche et 12 heures d'arrêt pour stimuler la croissance des plantes/graines.

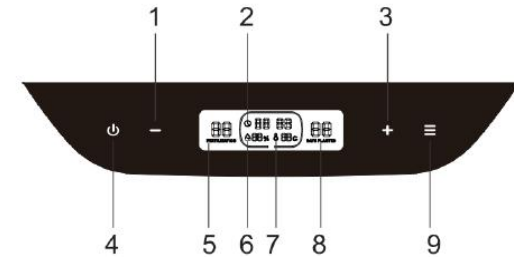
Veuillez noter que ce cycle marche/arrêt ne peut pas être modifié.

Si vous voulez arrêter la lumière LED, vous pouvez éteindre la machine.

Attention : Veuillez vous assurer que vos mains sont sèches avant de brancher l'adaptateur électrique.



Fonction du bouton de commande :



1. "-" : Réduire le temps, les jours de plantation, les jours de fertilisation, changer les unités de température (F et °C).
2. Heure : Affichage de l'heure sur 24 heures.
3. "+" : Augmente le temps, les jours de plantation, les jours de fertilisation, change les unités de température (F et °C).
4. Interrupteur : la lumière se déclenche automatiquement pendant 12 heures, et le produit doit être redémarré après que le réglage du démarrage soit terminé.
5. FERTILISATION : réglage du compte à rebours de la fertilisation, décroissant par jour. Par exemple, après avoir réglé 7 jours et être devenu 0, vous rappelle que vous devez appliquer de l'engrais une fois.
6. Humidité : affichage automatique en fonction du capteur.
7. Température : affichage automatique en fonction du capteur (l'unité de température peut être commutée, F et °C).
8. JOURS DE PLANTATION : jours de plantation, à partir de 1, cumulés par jours.
9. Touche menu : En cliquant sur la touche, vous pouvez passer à l'affichage de l'heure, des jours de plantation, de l'unité de température et les jours de fertilisation. Appuyez longuement sur le bouton pendant cinq secondes, vous pouvez réinitialiser les jours de croissance et les jours de fertilisation, et l'heure reste la même.
10. Appuyez simultanément sur les touches "Menu Key" et "+" pendant 5 secondes, les jours de plantation, l'heure affichée et les jours de fertilisation sont tous effacés, et l'unité de température passe à °C.

DANCOVER[®]

.com

Contact information

Austria



Belgium



Croatia



Denmark



Estonia



Finland



France



Germany



Ireland



Italy



Latvia



Lithuania



Nederland



Norway



Poland



Portugal



Spain



Sweden



Switzerland



UK



For more information please visit: www.dancovershop.com